

400 万雷视微卡一体机

WAN-RVC2841-WH



产品特点

- 采用高频段毫米波雷达，支持全天候环境下工作，不受雨、雾、大风、灰尘、光照等影响
- 支持机动车、非机动车、行人多目标距离、速度、位置可视化及机动车轨迹跟踪检测，清晰直观地呈道路实时状况
- 支持多种机动车属性采集：车牌号码、车辆类型、车身颜色、车辆品牌、车款、车牌颜色、黄标车检测、危险品检测
- 人脸检测：支持人脸、人体检测抓拍及人脸属性提取，并实现人脸、人体关联，可支持 40 张人脸并发检测，支持效果优先、速度优先、周期优选三种人脸抓拍优选模式，满足不同应用需求，自动筛选出符合策略的最优图片
- 智能补光控制，夜晚摄像机联动雷达预测：存在运动目标，增强补光灯达到可视要求；无目标场景，减弱补光灯，降低夜间无效电力消耗，节能减排
- 动态快门调节，夜晚摄像机雷达预检运动目标速度，结合目标速度自动调节快门，有效保证高速车辆的捕获，提升可用图片抓拍率
- 采用 400 万像素 1/1.8" 大靶面 CMOS 图像传感器，图像清晰度高，低照效果佳
- 先进的 H.265、SVC 可伸缩视频编码算法，压缩效率更高，应用灵活
- 支持图片叠加 OSD，定制化 OSD，让监控承载更多有效信息点
- 区域增强（ROI）功能，提高低带宽网络环境下重点区域图像质量
- 集成一体化接线舱设计，简化工程实施，提升防水能力，提高产品可靠性
- IP67 防护等级

产品规格

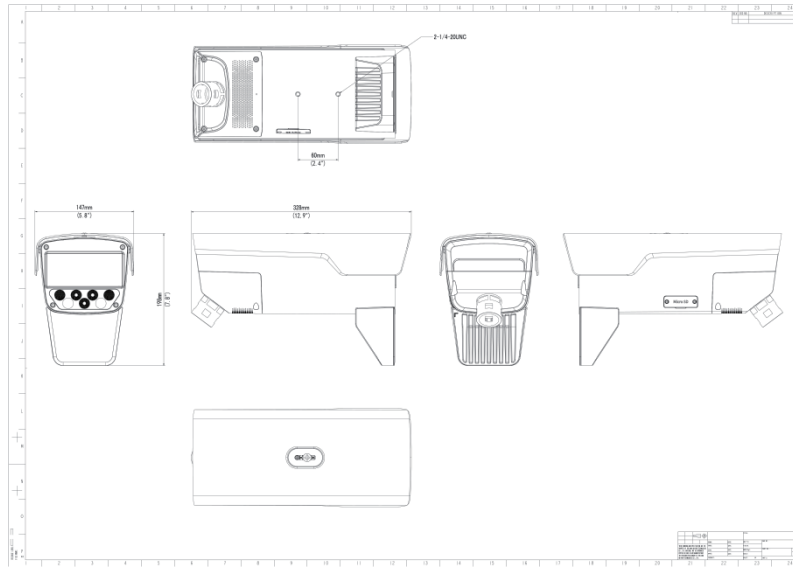
传感器

描述

最高像素	400 万
传感器靶面	1/1.8"
最高分辨率	2688*1520
雷达	描述
测速范围	0~200km/h
工作频率	60GHz
调制波形	FMCW
水平角	-28° ~+28°
俯仰角	-8.5° ~+8.5°
作用距离	20~50m
速度精度	±0.1 m/s
镜头	描述
焦距	8.0~32.0mm
倍率	4X
变焦方式	电动变焦
光圈	F1.6
水平视场角	44.1° (W)~15.4° (T)
垂直视场角	24.5° (W)~8.7° (T)
补光模式	暖光补光
补光距离	50m (视频监控距离) 30m (车牌抓拍距离) 15m (人脸检测距离)
图像	描述
快门	自动/手动, 快门范围: 1~1/100000s
昼夜模式	自动;白天;夜晚;手动
信噪比	>56dB
最低照度	0.001lux (F1.6, AGC ON, 彩色)
背光补偿	支持
强光抑制	支持
防抖	支持
透雾	自适应透雾
视频	描述
视频编码格式	H.265;H.264;MJPEG
最高帧率	30 帧
视频流	三码流
视频码率	128Kbps~16384Kbps
抓图	定时抓图;周期抓图
隐私遮盖规则	3D 规则
隐私遮盖样式	黑色样式;马赛克样式
隐私遮盖区域数目	单场景 8 个, 多场景 24 个
区域增强(ROI)	8 个区域
OSD 类型	自定义;时间信息;预置位;串口 OSD;滚动 OSD;图片 OSD;网口 OSD;云台坐标信息;变倍信

	息
音频	描述
音频编码格式	G.711A、G.711U
智能	描述
人脸检测	可同时检测 40 个目标；支持效果优先、速度优先、周期优选三种人脸抓拍优选模式，支持人脸角度过滤；支持人脸抓拍及关联，支持人脸属性提取；人脸属性：性别、年龄段、戴眼镜、戴口罩
道路监控	全屏检测至多 4 个车道，每个车道支持 4 种检测规则 检测目标包括机动车、非机动车、行人检测抓拍及布防；支持机动车属性提取；机动车属性：车牌号码、车辆类型、车身颜色、车辆品牌、车款、车牌颜色、黄标车检测、危险品检测
Smart 功能	描述
普通事件	运动检测;遮挡检测;声音检测;报警输入;报警输出
通用特性	描述
除雾	支持
网络	描述
网络协议	IPv6;L2TP;IPv4;ARP;TCP;UDP;PPPoE;DHCP;RTP;RTSP;DNS;DDNS;NTP;FTP;UPnP;HTTTP;SNMP;802.1X;SIP;HTTPS;RTCP;RTMP;IGMP;ICMP
兼容接入	ONVIF;GB/T 28181;GA/T 1400;API
后端存储	双路 iSCSI 数据块直存
缓存补录	支持 SD 卡断网缓存补录
接口	描述
SD 卡接口	Micro SD 插槽*1,最大支持 256GB
音频输入	2 入
音频输出	1 出
告警输入	3 入
告警输出	2 出
串口	RS485(2 线)半双工*1
结构/工作条件	描述
电源	DC12V±25%
电源接口	5.5mm 圆孔接口
最大功耗	20W
重量	2.22kg
外形尺寸	328 x 146 x 198mm
防水防尘	IP67
温度	-40℃~70℃
湿度	5%~95%RH(无冷凝)

产品尺寸图



订购信息

产品型号	配置	产品描述
WAN-RVC2841-WH	Z80-VD	400 万雷视微卡一体机



万服官方公众号

万服科技（深圳）有限公司

广东省深圳市光明区光明街道白茅湖663号
No. 663, Baiyugui, Guangming Street, Guangming District, Shenzhen,
Guangdong Province, China
© 2024 万服科技（深圳）有限公司版权所有 保留一切权利

官网：<https://www.wanf.life>

客户服务热线

199-2872-9610

免责声明：虽然我司试图在本资料中提供准确的信息，但不保证资料的内容不含有技术性误差或印刷性错误，为此我司对本资料中的不准确不承担任何责任。我司保留在没有通知或提示的情况下对本资料的内容进行修改的权利。