

客流统计产品介绍

—— 以科技赋能商业，让数据驱动决策！

产品中心

2023.11.01



目录

content



关于我们

公司简介、企业文化、组织架构等等



产品介绍

产品类型、功能特点、规格参数、应用场景等



产品运营

客流重要性、核心优势、服务流程等



案例展示

部分成功案例、联系方式等

关于我们

About us

公司简介、企业文化、组织架构、服务范围等

- + 公司简介
- + 企业文化
- + 组织架构
- + 服务范围



万服科技（深圳）有限公司

Wanfu Technology (Shenzhen) Co., LTD

——以科技引领未来，让数据驱动决策

公司位于广东省深圳市龙华区，成立于2022年。是一家专注于客流量统计、大数据、智慧物联、数字智能化技术等领域的科技公司。我们致力于利用先进的技术和创新的解决方案，为企业、用户提供智能化、高效化的运营管理工具，助力企业实现数字化转型和商业升级。

我们的团队拥有10+年丰富的技术研发和实践经验，能够为客户提供一站式的技术服务。通过客流量统计技术，我们帮助企业、用户精确掌握客流量数据，为营销策略制定提供有力支持。





企业文化

我们的价值观

秉持着专业、高效、务实、服务社会的价值观。致力于通过科技手段，以系统集成、服务量化为核心能力，为千家万户提供量身打造的技术支持和服务。





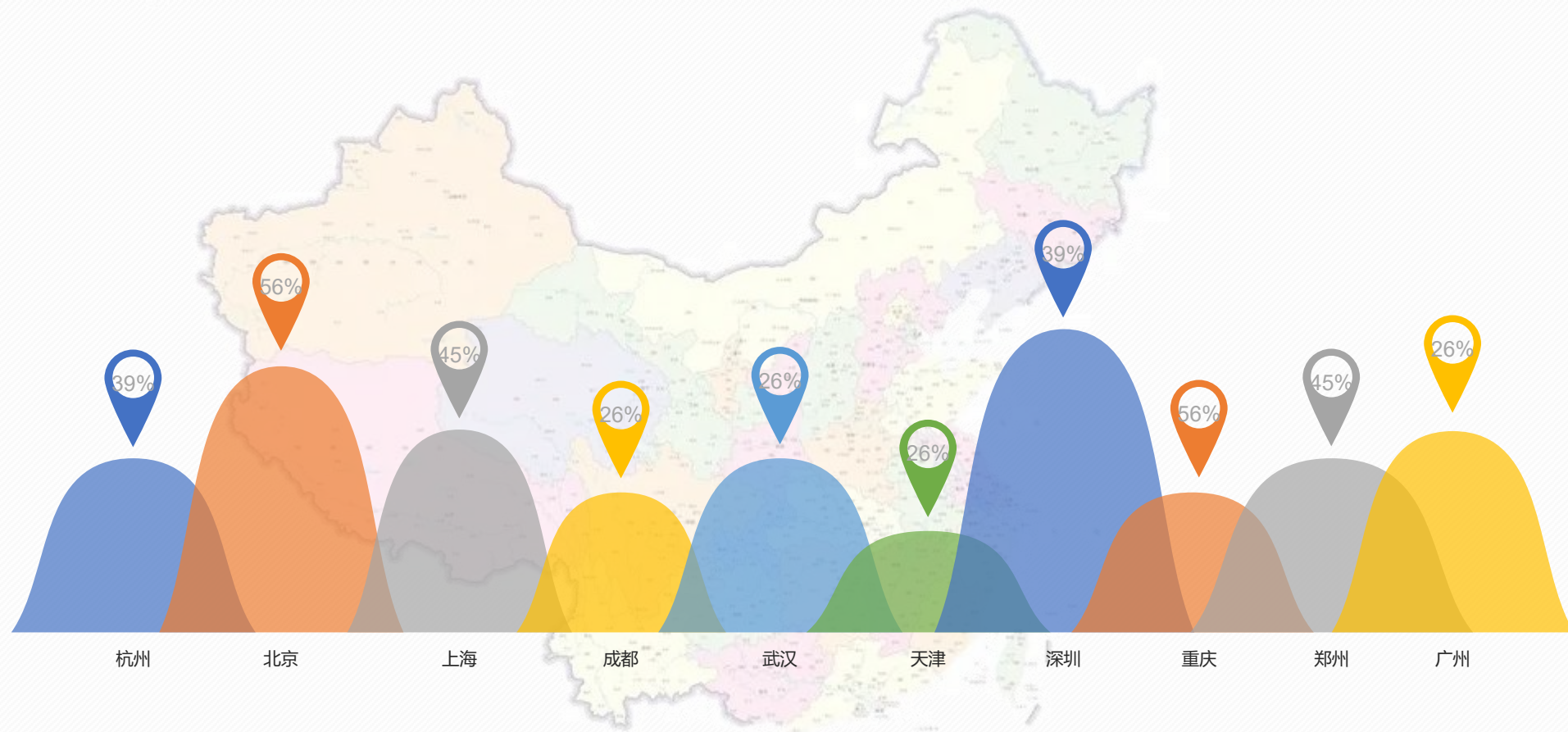
组织架构

万服科技（深圳）有限公司组织架构





服务范围



我们的业务合作范围遍布全国，延伸至全球，无论您身处何地，我们都能为您提供卓越的服务，实现共赢的合作。

产品介绍

Product Overview

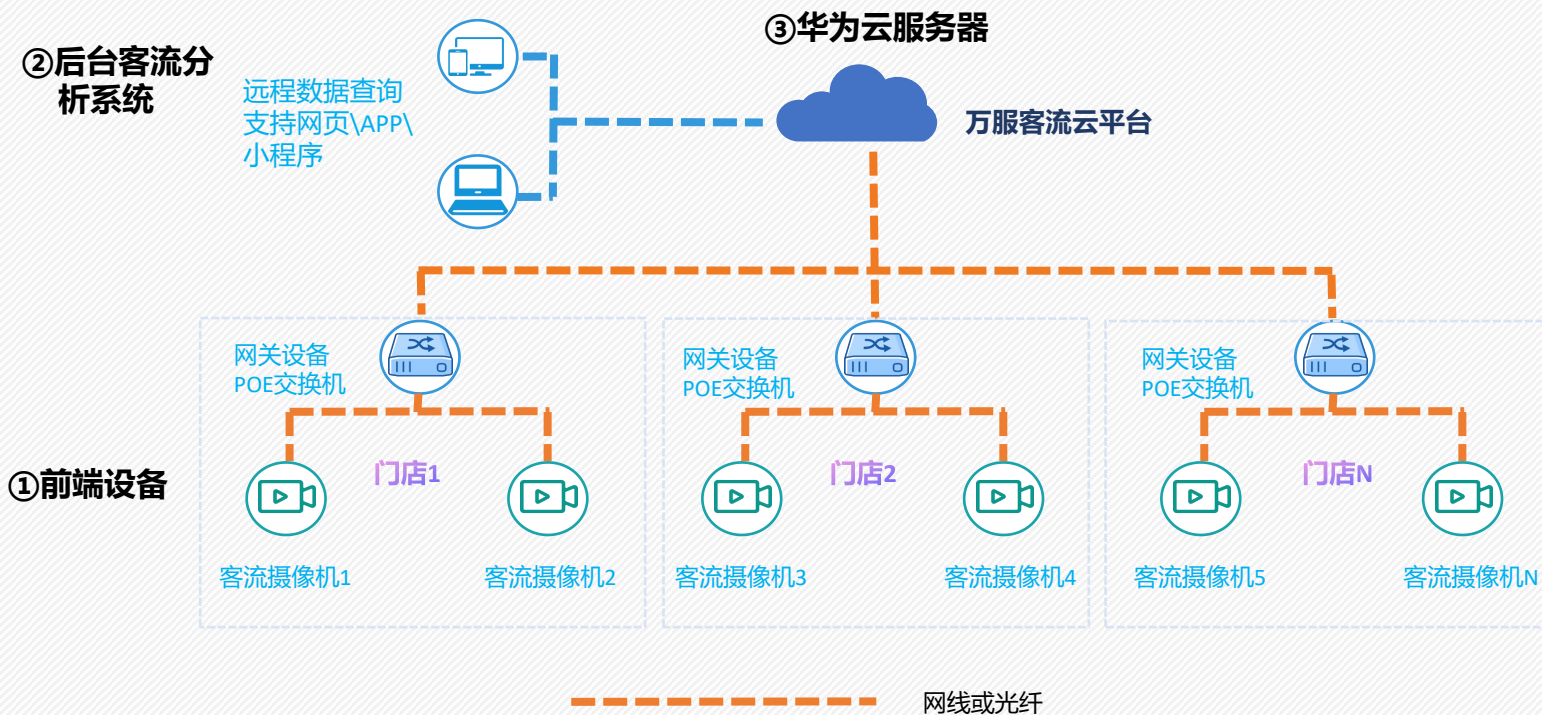
产品类型、功能特点、规格参数、应用场景等

- + 结构原理
- + 产品类型
- + 前端设备介绍
- + 展示设备介绍
- + 客流统计介绍
- + 应用场景

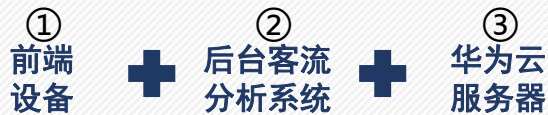


客流统计结构原理

➤ 系统架构示意图



➤ 客流统计系统组成



➤ 四种组网方式

根据不同设备组网功能，常用四种组网方式，如右图。

常用组网方式

COMMON NETWORKING METHODS

—— 表示五类或以上8芯网线

- 1 方式** 无需布置电源线，只用网线即可，方便快捷，适合多台摄像机

POE交换机
- 2 方式** 无需布置电源线，只用网线即可，方便快捷，适合1台摄像机

路由器或普通交换机 POE电源
- 3 方式** 需布置电源线+网线，适合1台摄像机

路由器或普通交换机
- 4 方式** 无需布置网线，只提供电源

无线路由器 wifi连接



产品类型分布

应用场景

- 购物中心
- 店铺商场
- 展厅展馆
- 景区公园
- 机场车站
- 地铁公交
- 连锁店铺
- 博物馆
- 动物园
- 旅游大巴
- 物流中心
- 生产车间
- 煤矿场
- 道路测速
- 栏舍养殖
- 医院门诊
- 泳池休闲
- 体育馆
- ...

云



华为云服务

客流统计数据分析系统



网页



APP



小程序

端

单目摄像机



3D双目摄像机



多维摄像机



人员检测摄像机



机非人多功能摄像机



动物/物体计数



前端数据采集摄像机设备

展示屏



车辆速度检测



后端数据展示设备



产品介绍 | 前端摄像机设备

单目摄像机



WAN--H2200

➤ 核心功能优势:

- 超高性价比
- 数据统计指标: 人员进入、离开、经过
- 内置存储, 支持断网续传
- 普通单店铺1台覆盖
- 支持PoE供电、供网, 不支持WIFI
- 可接入录像机, 兼顾客流与监控
- 准确率远超红外计数器20%以上



➤ 覆盖范围:

安装高度	检测距离	覆盖宽度
2m	1.4m	2m
2.5m	2.8m	4m
3m	4m	5m
3.5m	5.5m	6m

➤ 应用场景:

店铺, 连锁店铺, 商场, 购物中心, 展厅, 展馆, 展会, 会所, 博物馆, 店铺选址等等。



产品介绍 | 前端摄像机设备

双目摄像机



WAN-R800 100°



WAN-R850 140°



WAN-R900 100°



WAN-R1000 140°

覆盖范围:

100°	
安装高度	覆盖宽度
2.2m	1.2m
2.5m	1.9m
3.0m	3.1m
3.5m	4.3m
4m~6m	5.5m

140°	
安装高度	覆盖宽度
1.9m	1.10m
2.1m	2.20m
2.5m	4.40m
2.7m	5.49m
3.0m	7.0m

核心功能优势:

- 数据准确率≥98%
- 数据统计指标: 经过、进入、离开、驻留、徘徊去重
- 支持wifi连接, 无须布线, 安装简便
- 100° / 140°广视角可选, 140°覆盖范围翻倍
- 支持POE、DC供电
- 高度过滤可区分成人和儿童
- 支持阳光直射、昏暗环境
- WAN-R900主要应用户外场景
- WAN-R1000主要应用防暴场景
- 防水IP67

应用场景:

店铺, 连锁店铺, 商场, 购物中心, 展厅, 展馆, 展会, 会所, 博物馆, 公交车, 旅游大巴等等



产品介绍 | 前端摄像机设备

双目摄像机

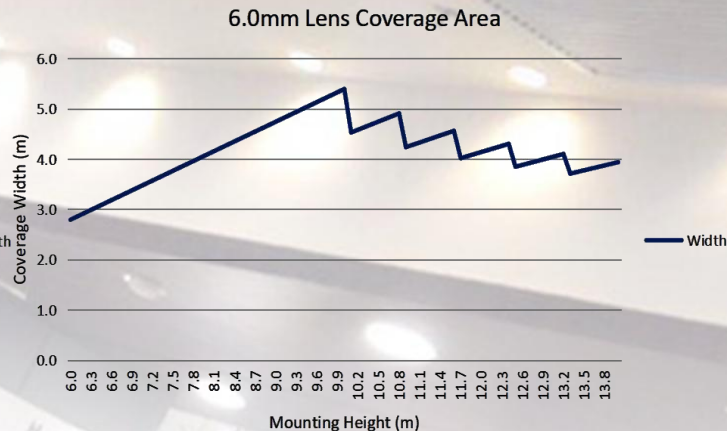
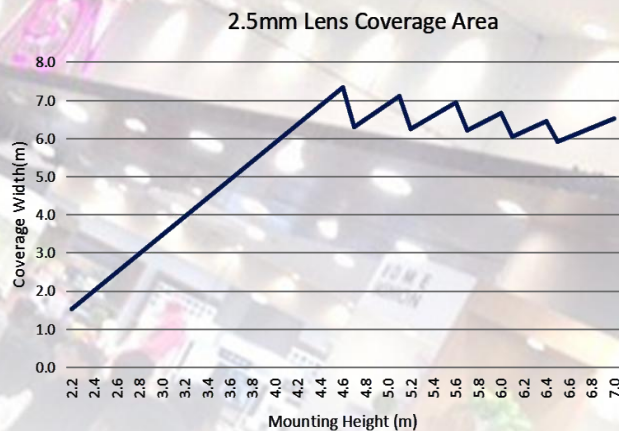


BS-2200/2300
BS-3D+
BS-2510

核心功能优势:

- 主打超高精度度，客流准确率≥99%
- 数据统计指标：经过、进入、离开、驻留、徘徊去重
- 可区分成人，儿童和其它物体，比如：购物车
- 国际进口大品牌 Brickstream 3D 2代
- 精准的人体跟踪技术
- 支持POE供电、联网
- 立体视觉处理功能，在光线暗，低对比度和光线强的场景下，提供可靠的计数性能
- 适应能力强，支持2.2米-14米安装高度范围
- 最多支持32个分区

覆盖范围:



应用场景:

店铺，连锁店铺，商场，购物中心，展厅，展馆，展会，会所，博物馆，景区，公园，动物园，机场，车站，地铁，公交车，旅游大巴等等



产品介绍 | 前端摄像机设备

双目摄像机



功能参数	WAN-R800	WAN-R850	WAN-R900	WAN-R1000	WAN-H1100	WAN-H1200	BS-2200/2300	BS-3D+	BS-2510
超高准确率	≥98%	≥98%	≥98%	≥98%	≥98%	≥98%	≥99%	≥99%	≥99%
广视场角覆盖范围	100°	140°	100°	140°	104.5°	104.5°	-	-	-
支持POE、DC供电	√	√	√	√	√	√	√	√	√
支持安装覆盖高度	2.2-6.0米	1.9-3.5米	2.2-6.0米	1.9-3.0米	2.1-6.0米	2.1-6.0米	2.2-14米	2.2-14米	2.2-14米
支持安装覆盖宽度	1.2-5.5米	1.13-9.9米	1.2-5.5米	1.3-7.0米	0.95-7.69米	0.95-7.69米	2.5mm:1.6-6.1米 6.0mm:3.2-6.3米	2.5mm:1.6-6.1米 6.0mm:3.2-6.3米	2.5mm:1.5-6.5米 6.0mm:2.8-5.5米
支持flash存储断网续传	√	√	√	√	√	√	√	√	√
支持进入、离开、经过、驻留客流	√	√	√	√	√	√	√	√	√
支持徘徊去重	√	√	√	√	√	√	√	√	√
支持员工排除	-	-	-	-	-	-	√	√	√
过滤可区分成人和儿童	√	√	√	√	√	√	√	√	√
持排队队列检测和服务指标检测	√	√	√	√	√	√	√	√	√
支持客流轨迹跟踪	√	√	√	√	√	√	√	√	√
支持阳光直射、昏暗环境	√	√	√	√	√	√	√	√	√
支持无线 WI-FI 连接	√	√	√	√	√	√	×	×	×
支持防水防尘	IP66	IP66	IP67	IP66	IP66	IP66	IP66	IP66	IP66
适合室内外不同场景应用	室内	室内	户外	防爆	室内	室内	室内	室内	室内
内置头肩识别算法芯片	√	√	√	√	√	√	√	√	√
工作环境	0°C-45°C; 20%-80%;	0°C-45°C; 20%-80%;	0°C-45°C; 20%-80%;	-20°C-55°C; 20%-80%;	-30 °C~60 °C < 95% (无凝结)	-30 °C~60 °C < 95% (无凝结)	0°C-45°C; 20%-80%;	0°C-45°C; 20%-80%;	0°C-45°C; 20%-80%;
结构尺寸 (mm)	143*70*40	143*70*40	143*70*40	200*62*45.3	167 × 61 × 41	167 × 61 × 41	59 x 162 x 40.5	59 x 162 x 40.5	59 x 162 x 40.5
重量	370g	370g	370g	500g	440g	440g	250g	250g	250g
安装方式	贴顶安装/吊装	贴顶安装/吊装	贴顶安装/吊装	贴顶安装/吊装	贴顶安装/吊装	贴顶安装/吊装	贴顶安装/吊装	贴顶安装/吊装	贴顶安装/吊装



产品介绍 | 前端设备

多维网络摄像机



WAN-H6400
WAN-H6800



WAN-H7400
WAN-H7800
WAN-H7900

🏆 核心功能优势:

- 主打客群画像属性分析需求
- 数据统计指标: 经过、进入、离开、去重、性别、年龄段、心情
- 400万/800万像素星光级多维客流摄像机
- 客流过滤支持服装模式和人脸模式切换
- 支持人体比对去重
- 支持人脸比对去重
- 支持自定义服装属性过滤
- 支持年龄段性别识别
- 支持拎东西、戴眼镜识别
- 同时支持30个人脸检测
- 支持POE、WIFI无线连接

📏 覆盖范围:

400W 定焦				800W 定焦		
焦距	检测宽度	安装高度	检测距离	检测宽度	安装高度	检测距离
4mm	≤5.7m	1.9-2.2m	1.5-2.7m	≤8.2m	1.9-2.6m	1.4-4.0m
6mm	≤4.0m	2.1-2.6m	2.4-4.2m	≤5.9m	2.4-3.1m	3.2-6.1m
8mm	≤4.3m	2.4-3.1m	3.3-6.1m	≤6.2m	2.9-3.9m	5.3-8.8m
12mm	≤4.0m	3.1-4.0m	5.9-9.2m	≤5.8m	4.1-5.1m	9.7-13.3m

🏠 应用场景:

店铺, 连锁店铺, 商场, 购物中心, 展厅, 展馆, 展会, 会所, 博物馆, 景区, 公园, 动物园, 机场, 车站, 地铁, 公交车, 旅游大巴等等



产品介绍 | 前端摄像机设备

多维网络摄像机



功能参数	WAN-H6400	WAN-H6800	WAN-H7400	WAN-H7800	WAN-H7900
像素	400万	800万	400万	800万	800万
传感器类型	1/1.8" Progressive Scan CMOS				
焦距	定焦		变焦2.8-12mm		变焦8~32 mm
内置人脸识别算法芯片	√	√	√	√	√
支持flash存储断网续传	√	√	√	√	√
专业智能	人脸抓拍; 客流统计; 人脸属性; 人体属性; 人体比对				
支持进入、离开人数统计	√	√	√	√	√
支持服装模式或人脸模式切换	√	√	√	√	√
支持人体比对去重	√	√	√	√	√
支持人脸比对去重	√	√	√	√	√
支持年龄段性别识别	√	√	√	√	√
支持客流轨迹跟踪	√	√	√	√	√
支持无线WI-FI连接	有/无	有/无	有/无	有/无	有/无
支付POE供电供网	√	√	√	√	√
网络接口	RJ45 10 M/100 M自适应以太网口				
RS-485	√	√	√	√	√
支持防护	IP66	IP66	IP67	IP67	IP67
适合室内外不同场景应用	室内/外	室内/外	室内/外	室内/外	室内/外
供电方式	DC: 12 V; PoE: 802.3at				
工作环境	-30 °C~60 °C, 湿度小于95% (无凝结)				
重量	560 g		1350 g		
安装方式	贴顶安装/吊装	贴顶安装/吊装	吊装/壁装/立杆装	吊装/壁装/立杆装	吊装/壁装/立杆装



产品介绍 | 前端设备

人员检测网络摄像机



WAN-H2400



WAN-H3400
WAN-H3800



WAN-H4400
WAN-H5400
WAN-H5800



WAN-H5900
4G版

区域1

核心功能优势:

- 400万/800万像素，定焦变焦可选，适应各种场景
- 专业智能：热度图、在岗检测、区域关注度、人员密度
- 支持3种智能切换：倾斜客流、人员密度、人数统计
- 人数统计：热度图1个识别区域，其他至多支持8个识别区域，128个目标
- 倾斜客流：基于行人轨迹分析，统计进入和离开，至多支持3个识别区域
- 人员密度：可检测拥挤情况，配置密度等级，至多支持8个识别区域
- 宽动态范围：支持宽动态范围达120 dB，适合逆光环境
- 支持WIFI连接，免布线
- 支持POE供电、供网
- 支持接入萤石云远程查看视频
- 支持断网续传
- 支持IP67防水防护
- 内置AI识别算法芯片

覆盖范围:

相机安装角度	焦距 (mm)	相机安装高度(m)	像素	最远检测距离(m)	最大检测宽度	像素	最远检测距离	最大检测宽度
45	2.8	2	400万	1.2	3.3	800万	1.2	3.5
	2.8	2.5	400万	2.3	6.6	800万	2.5	7.0
	2.8	3	400万	3.5	9.9	800万	3.7	10.5
	2.8	3.5	400万	4.7	13.2	800万	5.0	14.0
	12	4	400万	3.1	2.38	800万	3.3	2.5
	12	5	400万	4.4	3.3	800万	4.7	3.5
	12	6	400万	5.6	4.1	800万	6.0	4.5
	12	7	400万	6.9	5.2	800万	7.3	5.5
	12	8	400万	8.2	6.1	800万	8.7	6.5
	12	9	400万	9.4	7.1	800万	10.0	7.5
	12	10	400万	10.7	8	800万	11.3	8.5
	12	11	400万	11.9	8.9	800万	12.7	9.4
12	12	400万	13.2	9.9	800万	14.0	10.4	

应用场景:

店铺选址，连锁店铺，商场，购物中心，展厅，展馆，展会，会所，博物馆，景区，公园，动物园，机场，车站，地铁，公交车，旅游大巴等等



产品介绍 | 前端摄像机设备

人员检测摄像机



功能参数	WAN-H2400	WAN-H3400	WAN-H3800	WAN-H4400	WAN-H5400	WAN-H5800	WAN-H5900	
像素	400万	400万	800万	400万	400万	800万	400万	
传感器类型	1/1.8" Progressive Scan CMOS						1/2.7" Progressive Scan CMOS	
焦距	定焦2.8mm	2.8~12 mm		定焦2.8mm	2.8~12 mm;8~32 mm		2.7~13.5 mm	
视场角	水平: 107°~39.8°, 垂直: 56°~22.4°, 对角: 130.1°~45.7°			2.8~12 mm: 水平: 99.6°~39.8°, 垂直: 52.3°~22.4°, 对角: 119.9°~45.7° 8~32 mm: 水平: 40.3°~14.5°, 垂直: 22.1°~8.2°, 对角: 46.9°~16.5°			水平: 96.7°~29.7°, 垂直: 51.7°~16.7°, 对角: 114.3°~34°	
聚焦方式	自动、半自动、手动						半自动, 手动	
网络接口	RJ45 10 M/100 M自适应以太网口							
RS-485	√	√	√	√	√	√	√	
4G	×	×	×	×	×	×	√	
专业智能	行为分析; 客流统计; 区域关注度; 人员密度; 热度图; 人员统计; 智能模式			人脸抓拍; 客流统计; 人脸属性; 人体属性; 人体比对;			热度图; 在岗检测; 区域关注度; 智慧照明; 拥挤检测; 客流统计; 人员密度; 智能模式	
支持flash存储断网续传	√	√	√	√	√	√	√	
支持进入、离开	√	√	√	√	√	√	√	
支持识别去重	×	×	×	√	√	√	×	
支持排队检测和服务指标检测	√	√	√	√	√	√	√	
支持客流轨迹跟踪	√	√	√	√	√	√	√	
支持阳光直射、昏暗环境	√	√	√	√	√	√	√	
支持无线Wi-Fi连接	√	√	√	√	√	√	√	
支持防护	IP67	IP67	IP67	IP67	IP67	IP67	IP67	
适合室内外不同场景应用	室内/外	室内/外	室内/外	室内/外	室内/外	室内/外	室内/外	
内置头肩识别算法芯片	√	√	√	√	√	√	√	
供电方式	DC: 12 V; PoE: 802.3at						DC: 12 V	
工作环境	-30°C~60°C, 湿度小于95% (无凝结)							
重量	880 g			1350 g			840 g	
安装方式	贴顶安装/吊装	贴顶安装/吊装	贴顶安装/吊装	吊装	吊装	吊装	吊装	



产品介绍 | 前端设备

机非人多功能网络摄像机

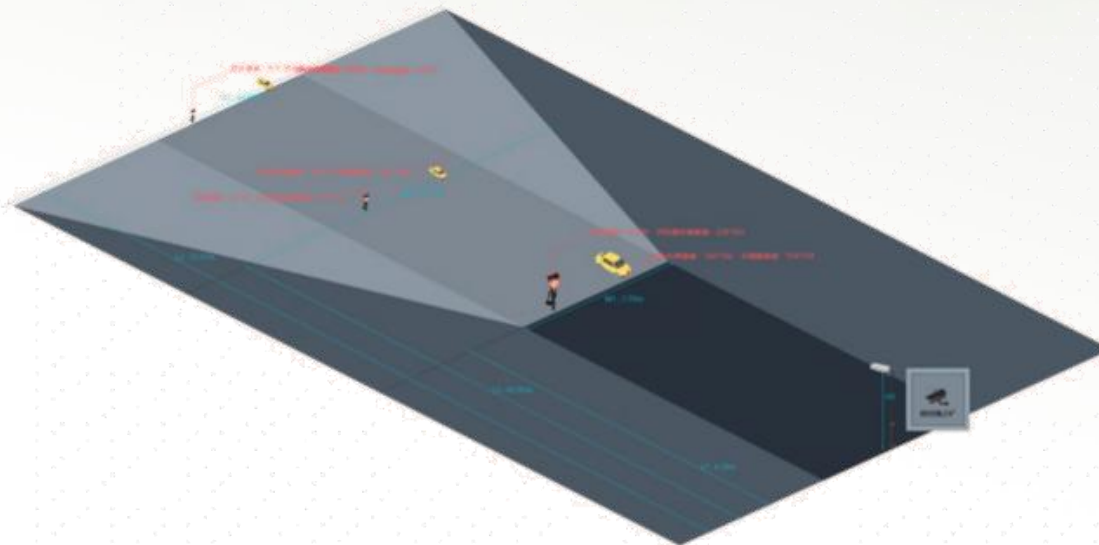


WAN-W3200 200万像素
WAN-W3500 500万像素



WAN-W2200 200万像素
WAN-W2500 500万像素

● 安装示意图:



🏆 核心功能优势:

- 200万/500万像素, 1/2.7" CMOS星光级
- 机动车、非机动车、行人混合流量统计
- 支持1 TOPS算力
- 2.8-12mm变焦, 适应各种场景
- 接入好望云可查看远程视频
- 支持中国大陆车牌识别, 车身颜色检测, 车型检测, 车款检测
- 支持机占非检测, 非占机检测, 违法停车检测, 逆行/倒车检测
- 支持快速移动检测, 越线检测, 入侵检测, 区域进入/离开检测, 徘徊检测, 电瓶车检测
- 支持排队长度统计
- 支持断网续传
- 支持IP67防水防护
- 内置AI识别算法芯片

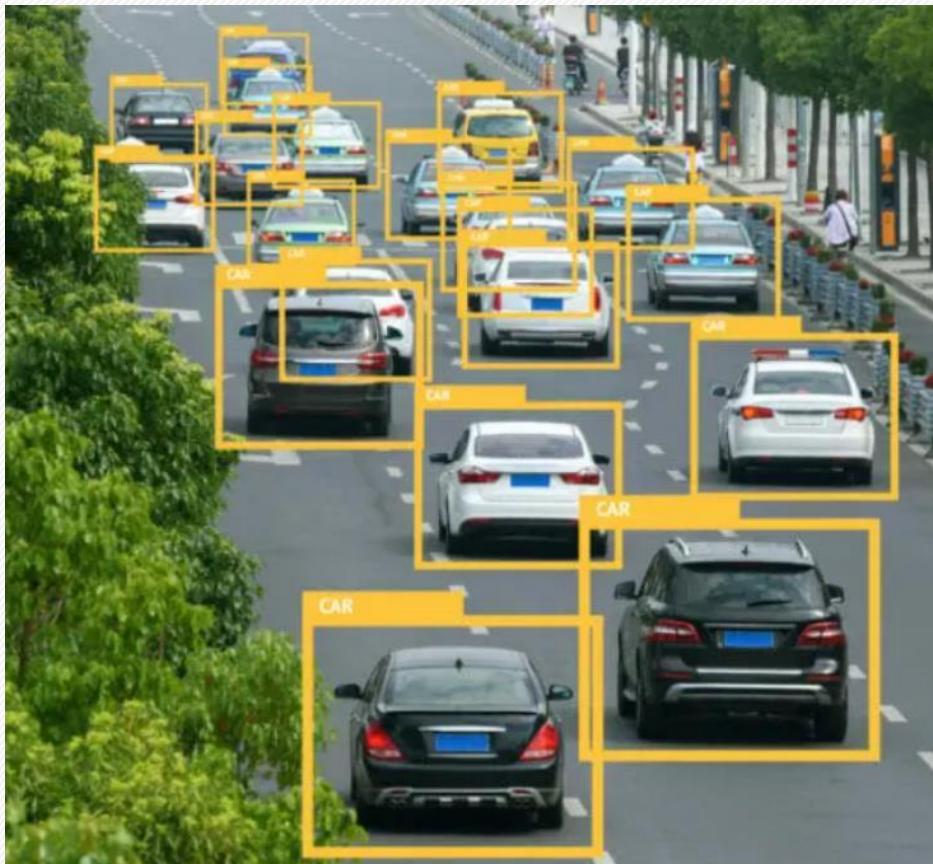
🏠 应用场景:

店铺, 连锁店铺, 商场, 购物中心, 展厅, 展馆, 展会, 会所, 博物馆, 景区, 公园, 动物园, 机场, 车站, 地铁站等等



产品介绍 | 前端设备

机非人多功能网络摄像机



规格参数:

主要参数		
主控	芯片	Hi3516DV300
	内存	DDR4 1.0 GB
摄像	镜头焦距	2.8-12mm
	图像传感器	1/2.7" CMOS,5MP 2560(H)*1920(V)
	镜头光圈类型	固定光圈
	镜头视角	W端 ≥: 水平95°; T端 ≤: 水平33°。
	红外灯补光距离	50m
	数字变倍	支持
智能		
目标/人体	目标	目标检测, 目标属性检测
	目标识别	支持
	人体	人体检测
车辆	车牌识别(中国区域)	中国大陆牌识别
	车辆分析	车身颜色检测, 车型检测, 车款检测
	交通数据统计	车流量统计, 非机动车流量统计, 行人统计
其他智能	行为分析	快速移动检测, 越线检测, 入侵检测, 区域进入/离开检测, 徘徊检测, 电瓶车检测
	人群态势分析	排队长度统计, 区域人数统计, 人流量统计
	机非人	机非人检测
	车辆事件检测	机占非检测, 非占机检测, 违法停车检测, 逆行/倒车检测
	多算法切换	支持
	虚焦检测	支持
网络接口	1个RJ45 10M/100M自适应以太网口	
通信串口	RS485接口	
一般规格		
电源类型	DC12V, PoE(IEEE 802.3af)	
工作温度	-30°C~55°C; 5%~95%(无冷凝)	
防护等级	IP67	
重量	整机重量 1.0kg; 包装重量 1.2kg	
尺寸	整机尺寸 88mm×107mm×206mm; 包装尺寸 115mm×140mm×297mm	



产品介绍 | 后端数据展示设备

LED显示屏



- 自定义显示内容

型号	规格
WAN-L6020	60X20CM 双行八字
WAN-L7240	72X40CM 四行八字
WAN-L10022	100X22CM 双行十二字
WAN-L10642	106X42CM 四行十二字
WAN-L10658	106X58CM 六行十二字

壁挂广告机



型号	规格
WAN-AD4300	43寸壁挂广告机
WAN-AD4900	49寸壁挂广告机
WAN-AD5500	55寸壁挂广告机

数码电子屏

- WAN-LS1000

室内单色
定制固定文字内容



壁挂触摸一体机



型号	规格
WAN-AD4310	43寸壁挂触摸一体机
WAN-AD4910	49寸壁挂触摸一体机
WAN-AD5510	55寸壁挂触摸一体机



产品介绍 | 后端数据展示设备

立式广告机



- WAN-AD4301: 43寸立式广告机
- WAN-AD4901: 49寸立式广告机
- WAN-AD5501: 55寸立式广告机

立式触摸一体机



- WAN-AD4311: 43寸立式触摸一体机
- WAN-AD4911: 49寸立式触摸一体机
- WAN-AD5511: 55寸立式触摸一体机

服务器设备



WAN-S1100

- 客流专用服务器 (单店版)

- ✓ intel四核, 固态硬盘
- ✓ 工业级工控机



WAN-S2100

- 客流专用服务器 (多店版)

- ✓ 机架式, intel至强四核
- ✓ 品牌: 戴尔、联想



产品介绍 | 前端设备

产品应用场景及功能需求选型

功能需求	店铺	商场/购物中心	景区/公园/广场	场馆/展馆/展厅	加油站	道路/车辆统计	机场/车站	地铁/公交车	养殖场	物体计数
	推荐型号	推荐型号	推荐型号	推荐型号	推荐型号	推荐型号	推荐型号	推荐型号	推荐型号	推荐型号
人数统计	WAN-H2200(主推) WAN-R800(主推) WAN-R850 WAN-H1100 WAN-D1100 BS-2200/2300 BS-3D+ BS-2510 WAN-H6400(主推) WAN-H6800	WAN-H2200 WAN-R800(主推) WAN-R850 WAN-H1100 WAN-D1100 BS-2200/2300(主推) BS-3D+ BS-2510 WAN-H6400(主推) WAN-H6800	WAN-R900(主推) WAN-H1200(主推) WAN-H4400 WAN-H5400 WAN-H5800 WAN-H5900 WAN-H7400 WAN-H7800 WAN-H7900	WAN-H2200 WAN-R800(主推) WAN-R850 WAN-H1100 WAN-D1100 BS-2200/2300(主推) BS-3D+ BS-2510 WAN-H6400 WAN-H6800	-	-	WAN-R800 WAN-R850 WAN-R900 WAN-R1000(主推) WAN-H1100 WAN-D1100 BS-2200/2300 BS-3D+ BS-2510(主推) WAN-H6400 WAN-H6800	WAN-R800 WAN-R850 WAN-R900 WAN-R1000(主推) WAN-H1100 WAN-D1100 BS-2200/2300 BS-3D+ BS-2510(主推) WAN-H6400 WAN-H6800	-	-
客群画像	WAN-H6400 WAN-H6800	WAN-H6400 WAN-H6800	WAN-H7400 WAN-H7800 WAN-H7900	WAN-H6400 WAN-H6800	-	-	WAN-H6400 WAN-H6800	WAN-H6400 WAN-H6800	-	-
区域/商品关注度	WAN-H2400 WAN-H3400 WAN-H3800	WAN-H2400 WAN-H3400 WAN-H3800	WAN-H4400 WAN-H5400 WAN-H5800 WAN-H5900	WAN-H2400 WAN-H3400 WAN-H3800	-	-	-	-	-	-
人员密度	-	WAN-H2400 WAN-H3400 WAN-H3800	WAN-H4400 WAN-H5400 WAN-H5800 WAN-H5900	WAN-H2400 WAN-H3400 WAN-H3800	-	-	WAN-H2400 WAN-H3400 WAN-H3800	WAN-H2400 WAN-H3400 WAN-H3800	-	-
热度图	WAN-W3200 WAN-W3500	WAN-W3200 WAN-W3500	-	-	-	-	WAN-W3200 WAN-W3500	-	-	-
车流量/机非人	-	-	WAN-W2200 WAN-W2500	-	WAN-W2200 WAN-W2500	WAN-W2200 WAN-W2500	-	-	-	-
广告机展示	-	-	WAN-AD4300 WAN-AD4900 WAN-AD5500 WAN-AD4310 WAN-AD4910 WAN-AD5510 WAN-AD4301 WAN-AD4901 WAN-AD5501 WAN-AD4311 WAN-AD4911 WAN-AD5511	WAN-AD4300 WAN-AD4900 WAN-AD5500 WAN-AD4310 WAN-AD4910 WAN-AD5510 WAN-AD4301 WAN-AD4901 WAN-AD5501 WAN-AD4311 WAN-AD4911 WAN-AD5511	WAN-AD4300 WAN-AD4900 WAN-AD5500 WAN-AD4310 WAN-AD4910 WAN-AD5510 WAN-AD4301 WAN-AD4901 WAN-AD5501 WAN-AD4311 WAN-AD4911 WAN-AD5511	WAN-AD4300 WAN-AD4900 WAN-AD5500 WAN-AD4310 WAN-AD4910 WAN-AD5510 WAN-AD4301 WAN-AD4901 WAN-AD5501 WAN-AD4311 WAN-AD4911 WAN-AD5511	WAN-AD4300 WAN-AD4900 WAN-AD5500 WAN-AD4310 WAN-AD4910 WAN-AD5510 WAN-AD4301 WAN-AD4901 WAN-AD5501 WAN-AD4311 WAN-AD4911 WAN-AD5511	-	-	
LED屏展示	-	-	WAN-L6020 WAN-L7240 WAN-L10022 WAN-L10642 WAN-L10658 WAN-LS1000	WAN-L6020 WAN-L7240 WAN-L10022 WAN-L10642 WAN-L10658 WAN-LS1000	WAN-L6020 WAN-L7240 WAN-L10022 WAN-L10642 WAN-L10658 WAN-LS1000	WAN-L6020 WAN-L7240 WAN-L10022 WAN-L10642 WAN-L10658 WAN-LS1000	WAN-L6020 WAN-L7240 WAN-L10022 WAN-L10642 WAN-L10658 WAN-LS1000	WAN-L6020 WAN-L7240 WAN-L10022 WAN-L10642 WAN-L10658 WAN-LS1000	-	-
动物/物体计数	-	-	-	-	-	-	-	-	定制套装	定制套装



产品介绍 | 后端数据展示设备

车辆测速预警系统



🏆 核心功能优势:

- 内置高精度毫米波雷达适应各种极端天气
- 安全车速、车辆超速两种颜色区分显示
- 支持多种限速值
- 视频能力为行车记录事故取证提供依据
- 最远支持纵向250米检测
- 支持联动语音提醒，内置音柱，语音播报

推荐应用场景



国省道路段



交叉路口



园区内部道路



高速匝道



盲区弯道



陡坡路段



产品介绍 | 后端数据展示设备

车辆测速预警系统

WAN-EWS101雷达车速提醒一体机



安全车速，提示**绿色车速**
车辆超速，提示**红色车速**

产品功能亮点

- 雷达能力：采用24GHz毫米波雷达，精准检测，适应性强
- 多种规格：限速贴可单独更换，场景适应性更强
- LED显示：P10双基色模组，相比8字灯牌显示更醒目、寿命更长。最大支持3位车速显示，覆盖场景更多

市场推广策略

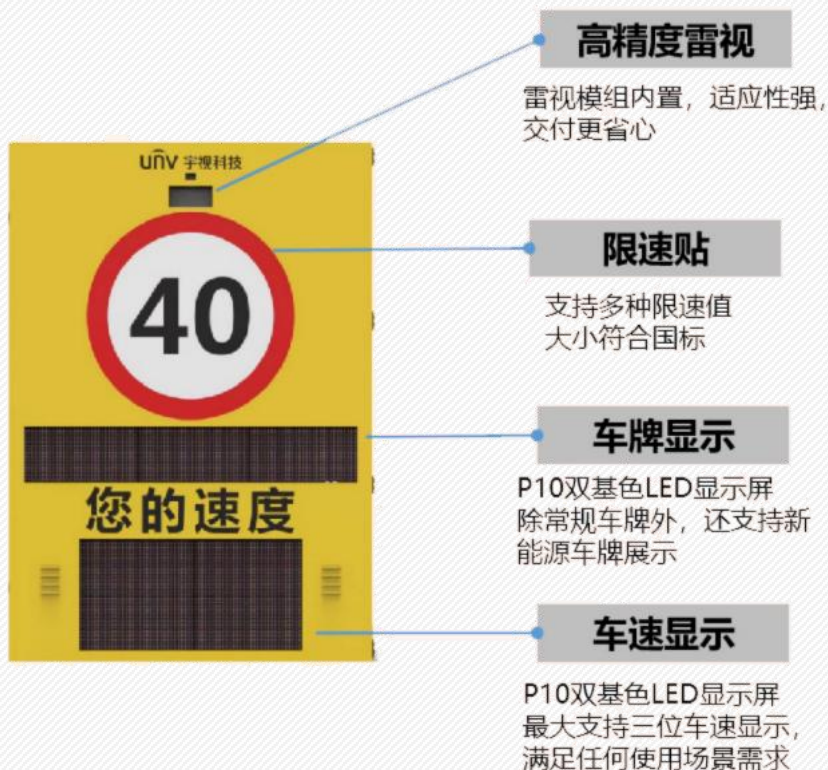
- 一体化交付，即建即用
- 价格优惠，性价比高，分销推广
- 主打路段、国省道，随路建设全面铺开
- 精工品质，镀锌钢板表面喷塑贴反光膜，防腐防锈，安全可靠



产品介绍 | 后端数据展示设备

车辆测速预警系统

WAN-EWS141雷视车牌速提醒一体机



安全车速，提示**绿色车牌、车速**
车辆超速，提示**红色车牌、车速**

> 产品功能亮点

- 雷达能力：采用80GHz毫米波雷达，适应各种极端天气
- 视频能力：400W低照高清摄像头，为行车记录、事故事后取证提供依据
- 覆盖距离广：最远支持纵向250M距离检测
- 双屏显示：上屏提示车牌信息，下屏提示车速信息，满足管控要求
- 一体化交付：车检器、限速贴、显示屏一体化设计，选型美观、交付方便

> 市场推广策略

- 面向园区、路段，主打车牌车速双提醒，配合宇视终端、平台实现集中管理
- 雷视融合，雷达测速的同时，视频进行关联记录，为交通事件事后取证提供依据
- 产品形态高度一体化，省心交付
- 精工品质，镀锌钢板表面喷塑贴反光膜，安全可靠



产品介绍 | 后端数据展示设备

车辆测速预警系统

WAN-EWS241雷视道路安全预警一体机



> 产品功能亮点

- 雷达能力: 采用80GHz毫米波雷达, 适应各种极端天气
- 视频能力: 400W低照高清摄像头, 为行车记录、事故事后取证提供依据
- 语音播报: 内置音柱, 支持联动语音提醒
- 覆盖距离广: 最远支持纵向250M距离检测
- 双机预警: 配置无线中继器, 支持远距离信号传输, 双机匹配预警

> 市场推广策略

- 道路交通安全预警信息发布系统, 精准检测、高效提醒, 降低交通事故发生率
- 方案完善, 可对接管理平台形成业务闭环, 统一管理, 数据共享
- 灵活发布, 双屏支持自定义内容发布
- 产品形态高度一体化, 省心交付
- 精工品质, 适应种室外应用环境



产品介绍 | 客流统计数据分析系统

核心功能优势:

- 万服科技自主研发客流分析系统、云平台
- 多维度丰富数据报表展示
- 多终端远程查看:网页、APP、小程序
- 自定义子账号角色权限, 灵活分级授权管理
- 数据报表复制、打印、以及导出excel、csv等多种数据格式
- 核心客流软件算法
- 可提供HTTP协议/API接口
- 华为云服务器, 安全可靠
- 万服客流分析系统框架服务
- 可自定义多级场所、区域、业态、组织类型等
- 机非人 (机动车、非机动车、行人) 混合统计分析报表
- 支持定制个性Logo,大屏展示页面等, 可选增值服务
- 支持个性功能定制服务, 可选增值服务



产品介绍 | 客流统计数据分析系统

🏆 电脑端报表介绍:



数据概览:

进出经过去重客流量趋势, 客群画像, 地区客流量热力图, 场所客流量TOP10, 客流目标达成率, 销售目标达成率等等



数据导出:

可自定义设置导出指标, 按需导出各种数据报表



自定义角色权限:

可创建多个子账号, 分配不同的角色权限, 对功能、场所及数据的精细化权限控制



大屏可视化:

个性化定制大屏可视化界面, 适用于各种液晶屏、拼接屏、LED屏等展示, 支持客流数据以外的各种传感器数据接入



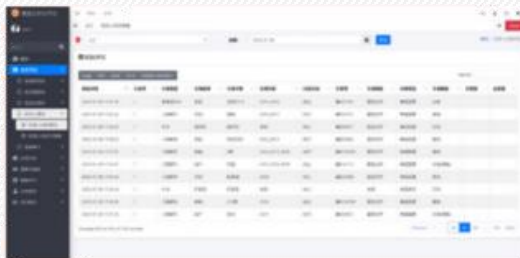
丰富的查询方式:

按场所查询、按区域查询、按业态查询、机非人(机动车、非机动车、行人)混合查询, 报表主要有日、周、月、年、自定义时间段、节假日分析对比等等, 数据可导出多种格式或直接打印



数据更新:

主要用于手动更新数据, 可增减修改数据库原始数据



机非人:

机动车、非机动车、行人, 混合统计分析, 可分别按车道、车辆类型、车辆颜色、车辆品牌、车辆子款、车辆年款、行驶方向、车牌号、车牌颜色、车牌类型过滤或分组统计



*注: 不同功能需要相应的摄像机支持。

产品介绍 | 客流统计数据系统

🏆 电脑端报表介绍:



区域关注度:

自定义多个区域，按区域到访人数，停留时间，不同停留时间等级等维度来统计分析，并以颜色的深浅来直观的展示该区域的客流人数和停留时间热度



热度图:

多摄像机渲染的场所整体平面图热度图，直观的展示整个场所每个区域的人流量



心情日历:

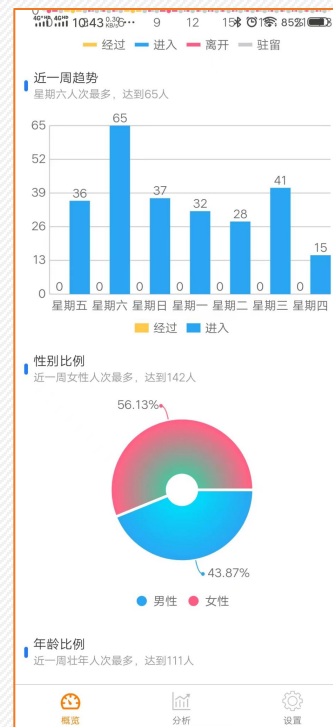
顾客每一天的不同心情人数占比日历



节假日分析:

指定年份的节假日客流趋势分析对比，节假日数据根据国家法定节假日动态更新

🏆 移动端报表介绍: 支持APP、IOS、 ANDROID、小程序



*注: 不同功能需要相应的摄像机支持。

产品运营

Product Operation

客流概述、万服优势、服务流程等

- +
 - +
 - +
 - +
- 客流概述 客流重要性
核心优势 服务流程



客流统计分析系统概述

- 客流统计分析系统是一种基于人工智能和大数据技术的先进工具，具备客流统计与分析功能，广泛应用于商场、酒店、展览馆、连锁店铺（门店）、景区、车站、公交、地铁（火车）、银行、楼宇等场所。该系统通过感知设备以及视频图像分析技术，能够准确高效地统计人流信息，包括人数（人、车、物、动物）、性别、年龄段、区域密度、关注度、流动路径等等数据。
- 该系统的应用场景广泛，可以帮助商场和零售企业进行布局优化和人员调配，提高销售额和服务质量。在酒店和展览场馆中，可以根据客流状况进行人员调度和资源配置，提升运营效率和用户体验。同时，客流统计分析系统也可以为地铁站和机场提供人流预测和安全管理支持，实现精细化运营和安全控制。
- 随着互联网和智能技术的快速发展，客流统计分析系统的前景十分广阔。通过数据分析和深度学习技术的不断创新，该系统将进一步提升数据准确性和处理效率，满足不同场景下的个性化需求。





客流统计的重要性



01

了解客户行为和需求

通过客流统计数据，企业可以了解客户在场所内的行动路径、停留时间、流量高峰期等，从而更好地理解客户的需求和行为模式。



02

优化场所运营策略

根据客流统计数据进行分析结果，企业可以优化场所的布局、资源配置、人员安排等，提高运营效率和服务质量。



03

提高满意度和忠诚度

通过客流统计数据进行分析，企业可以了解客户对场所的满意度和忠诚度，及时调整服务和产品，提高客户体验和满意度。



04

预测趋势和市场需求

客流统计数据可以帮助企业、运营预测未来的趋势和市场机会，提前做好规划和准备，提高市场竞争力。

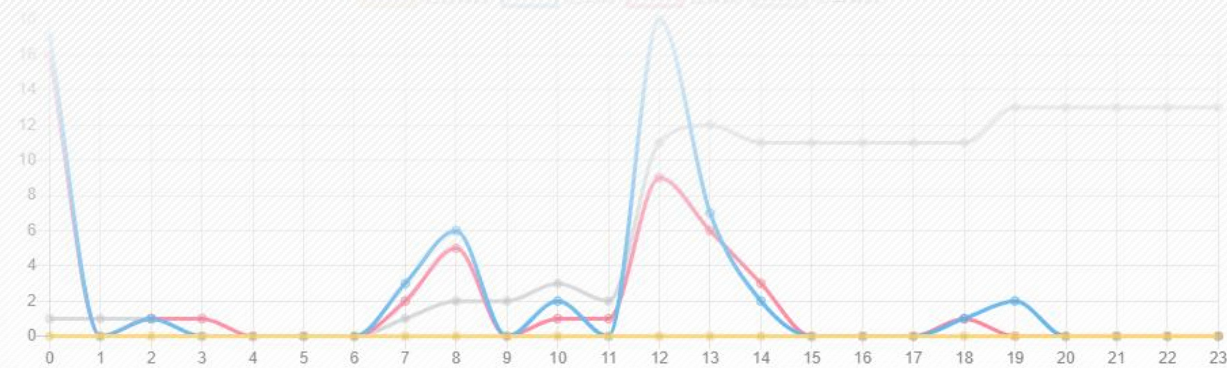
客流统计数据对于企业运营至关重要，它可以帮助企业更好地了解客户的需求和行为，优化场所运营策略，提高客户满意度和忠诚度，预测未来趋势和市场需求。



万服客流统计系统概述

- 云平台服务的系统软件开发：专注客流量统计分析系统平台的开发应用，采用一线品牌前端设备，结合万服科技核心软件算法，通过云平台实现随时随地查看数据，掌握实时客流动态，优化经营管理策略
- 功能场景应用：人脸识别客流，商场客流量统计，景区客流量统计，店铺客流量统计，车站客流量统计，公园客流量统计，车载客流，热度图，入店率，人员轨迹，排队队列，经过客流，机非人流量统计，车辆速度检测提醒系统，以及动物统计（鸡、鸭、鹅、猪、羊、牛、马。。。等）
- 解决方案服务：客流统计分析系统、大屏显示定制、可视化系统定制、开发软件定制、弱电智能化系统、智慧物联解决方案、互动多媒体解决方案，全国范围支持有偿安装服务

专注客流统计分析系统10+年，专业、务实、高效、服务社会！



客群画像

今日 本月

男 女 未知

儿童 少年 青年 壮年 中年 老年 未知





万服客流统计系统核心优势



团队优势

1. 技术研发核心成员在行业已经十余年，是国内做客流最早的一批。
2. 早期以代理进口品牌产品为主。
3. 后期开始自主研发客流统计分析系统。
4. 行业个性化功能需求快速定制是我们的优势。



灵活的销售模式

1. 本地部署模式：整套系统实现本地部署
2. 云平台服务模式：前端设备+云服务器，一个账号搞定
3. 灵活交易模式：线上电商平台交易、线下合同交付，方式灵活
4. 2种支付模式：云平台一次性永久授权模式、年费服务模式
5. 一站式解决方案：根据数据需求实现一站式解决方案



安全稳定性

1. 华为云：客流分析系统运行在技术最先进的华为云，系统稳定性，数据安全性都将得到保障。
2. 角色权限：客流系统可根据不同权限角色，设置看到与其权限相对应的内容。



硬件优势

1. 专注于应用层技术研发，不生产制造硬件。
2. 搭配全球一线品牌的硬件设备，如海康、大华、华为、Brickstream等。
3. 产品线丰富，提供多种可选规格，满足不同类型用户的需求，包括计数、人脸识别、心情、性别、年龄段、关注度、热力度、动物、车辆检测.....等。



软件优势

1. **高度的定制化**：根据环境和业务需求提供灵活的软件定制选项。
2. **先进的数据分析能力**：系统集成先进的算法和技术，准确收集、整理和分析客流数据，并输出分类报表。
3. **高效可靠的系统性能**：采用先进的技术架构和优化的算法，快速响应能力，实时获得准确和可靠的数据支持。
4. **用户友好的界面和操作**：注重用户体验，简洁UI界面和可视化数据看板。
5. **强大的扩展性和集成能力**：系统软件具备强大的扩展性和灵活的集成能力，可兼容主流硬件品牌并支持API的二次开发。
6. **多平台支持**：客流分析系统支持全平台全终端设备查看，如Android、Windows、iOS、APP、小程序等等，未来还将支持Harmony OS。





服务流程

专业务实 高效服务



05 服务维护

快速响应售后服务，云端及后台系统维护，确保用户正常使用

04 调试安装

设备到现场，支持全国范围有偿安装服务，免费远程指导调试

03 设计方案

根据数据需求与安装场景相应的尺寸，量身设计满足要求的整套客流统计方案

02 现场勘测

现场安装场景确认，安装位置确认，安装位置尺寸符合确认

01 需求评估

提出数据需求，初步评估功能满足及设备配置

案例展示

Case Presentation

公司简介、组织架构、企业文化、大事记等等

⊕ 研发计划

⊕ 推广计划

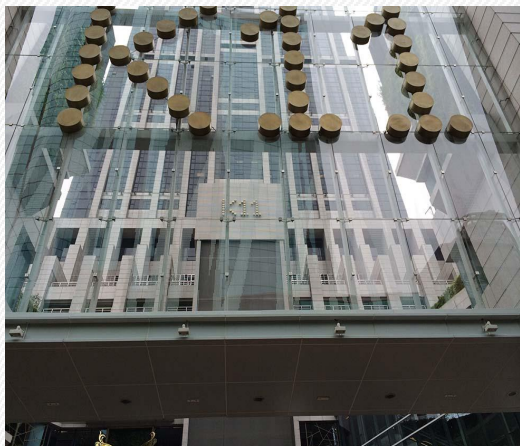
⊕ 市场前景

⊕ 战略目标



商场店铺类部分案例展示

上海K11购物中心



澳门威尼斯人购物中心



Chaber品牌连锁



Guess品牌连锁



BOSS品牌连锁

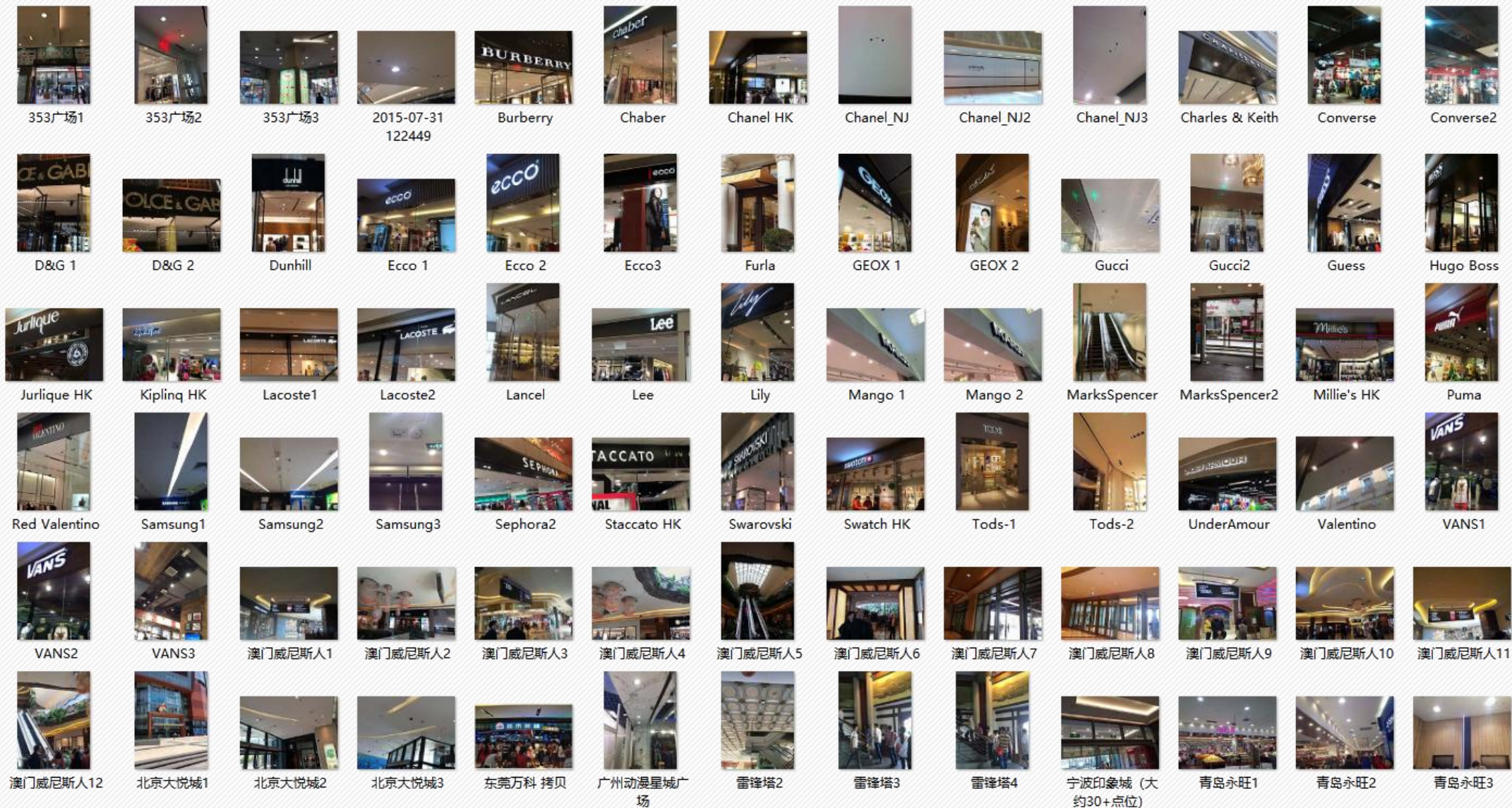


Puma品牌连锁





商场店铺类部分案例展示





户外类部分案例展示



上海墓园



雷锋塔



西湖断桥



上海野生动物园



海南上邦汇小吃街



上海宜川公园



户外类部分案例展示



342ac65c10385
343b665020ff8
b34a7bcb8088
98



80341



1506507011495
76205



1744433262526
32777



2019050715572
12620149291



c7fe0c5a67ca85
695ef793286e7f
e314



c59695cc91644f
18325150e1de7
a24ef



O1CN01alkSyV
2DeQKn6svfh_!!
2212513008634
-0-cib



O1CN01yXX8Fa
2DeQKi4Gfua_!!
2212513008634
-0-cib



雷锋塔1



上海墓园1



上海墓园2



上海墓园3



上海墓园4



图片1



图片1



图片2 拷贝



图片2



微信图片
_202303232332
33



微信图片
_202303232336
19



微信图片
_202303232339
35



微信图片
_202303232349
02



微信图片
_202303232349
08



微信图片
_202303232349
12



微信图片
_202303291419
44



微信图片
_202303291419
47



微信图片
_202303291419
49



微信图片
_202303291419
471



微信图片
_202303291419
481



西湖断桥1



西湖断桥2



西湖断桥3



西湖断桥4



西湖断桥5



西湖断桥6



西湖断桥7



西湖断桥8



西湖断桥9



西湖断桥10



西湖断桥11



大屏定制类部分案例展示





大屏定制类部分案例展示



background384
0



background384
0a



景区客流统计



微信截图
_202209241217
43



微信截图
_202210131708
29



微信截图
_202210131709
19



微信截图
_202210131709
40



微信截图
_202210131709
55 拷贝



微信截图
_202210131709
55



微信截图
_202210131710
20



微信截图
_202210131710
43



微信截图
_202303300004
19



微信截图
_202304031900
21



微信截图
_202304031900
41 拷贝



微信截图
_202304031900
41



微信图片
_202207252308
46



微信图片
_202207252316
49 拷贝



微信图片
_202207252316
49



微信图片
_202210161506
30



微信图片
_202210161506
52



微信图片
_202210161507
58



微信图片
_202210161509
21



微信图片
_202212131933
55



微信图片
_202212131933
55



微信图片
_202303232333
29



微信图片
_202303232333
37



微信图片
_202303232333
41



微信图片
_202303232333
44



微信图片
_202303232338
28 拷贝



微信图片
_202303232338
28



微信图片
_202303232340
38



微信图片
_202303232341
19



微信图片
_202303232341
33



微信图片
_202303232341
43



微信图片
_202303232343
51



微信图片
_202303232344
02



微信图片
_202303232347
42



微信图片
_202303232350
11



微信图片
_202303232351
56



微信图片
_202303232352
14



微信图片
_202303291138
16 拷贝



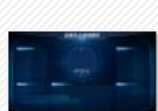
微信图片
_202303291138
16



微信图片
_202304031629
26



微信图片
_202304031629
48



微信图片
_202304031630
09



微信图片
_202304031630
19



微信图片
_202304031630
34



微信图片
_202304031630
42



万服科技（深圳）有限公司

Wanfu Technology (Shenzhen) Co., LTD

感谢观看

感谢观看

AI



服务热线

199 2872 9610

<https://wanf.life/>



万服官方公众号